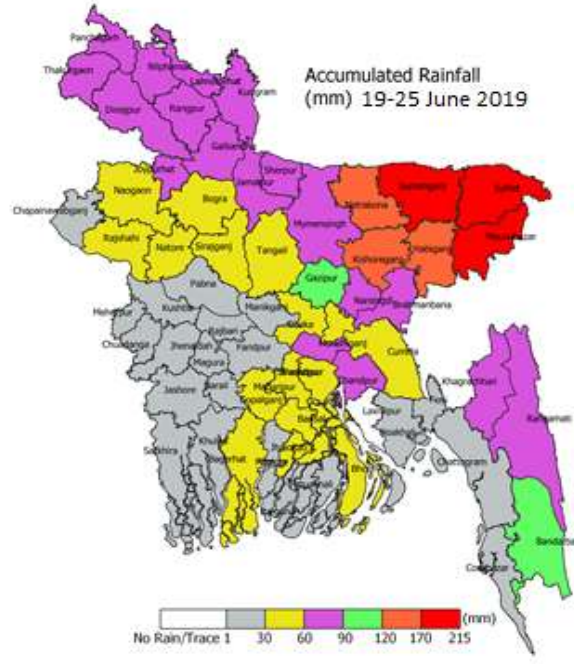


		
		
<p>কৃষি আবহাওয়া তথ্য পদ্ধতি উন্নতকরণ প্রকল্প কম্পোনেন্ট সি-বিডব্লিউসিএসআরপি কৃষি সম্প্রসারণ অধিদপ্তর</p>		

বিশেষ কৃষি আবহাওয়া বিষয়ক পরামর্শ রংপুর, ময়মনসিংহ এবং সিলেট বিভাগ এবং রাঙামাটি, জয়পুরহাট, খাগড়াছড়ি, ব্রাহ্মণবাড়িয়া, চাঁদপুর, গাজীপুর, নরসিংদি, মুন্সিগঞ্জ এবং বান্দরবান জেলার জন্য

প্রকাশের তারিখ: ১৯ জুন, ২০১৯

দক্ষিণ-পশ্চিম মৌসুমীবায়ু অগ্রসরহওয়ায় রংপুর, ময়মনসিংহ এবং সিলেট বিভাগ এবং রাঙামাটি, জয়পুরহাট, খাগড়াছড়ি, ব্রাহ্মণবাড়িয়া, চাঁদপুর, গাজীপুর, নরসিংদি, মুন্সিগঞ্জ এবং বান্দরবান জেলায় অস্থায়ী দমকা হাওয়াসহ যথেষ্ট পরিমাণে বৃষ্টি অথবা বজ্রসহ বৃষ্টি হতে পারে।



মুখ্য কৃষি আবহাওয়া বিষয়ক পরামর্শ:

- খরিফ মৌসুমের জন্য আমন ধানের বীজতলা তৈরি করুন।
- আউশ ধানের চারা রোপন করুন।
- সজি এবং পাটের জমি থেকে অতিরিক্ত পানি নিষ্কাশন করুন।
- সেচ, সার, বালাইনাশক দেওয়া বন্ধ রাখুন।
- কলা গাছ/উদ্যান ফসলকে দমকা হাওয়া থেকে রক্ষায় ঠেকানোর ব্যবস্থা করতে হবে।